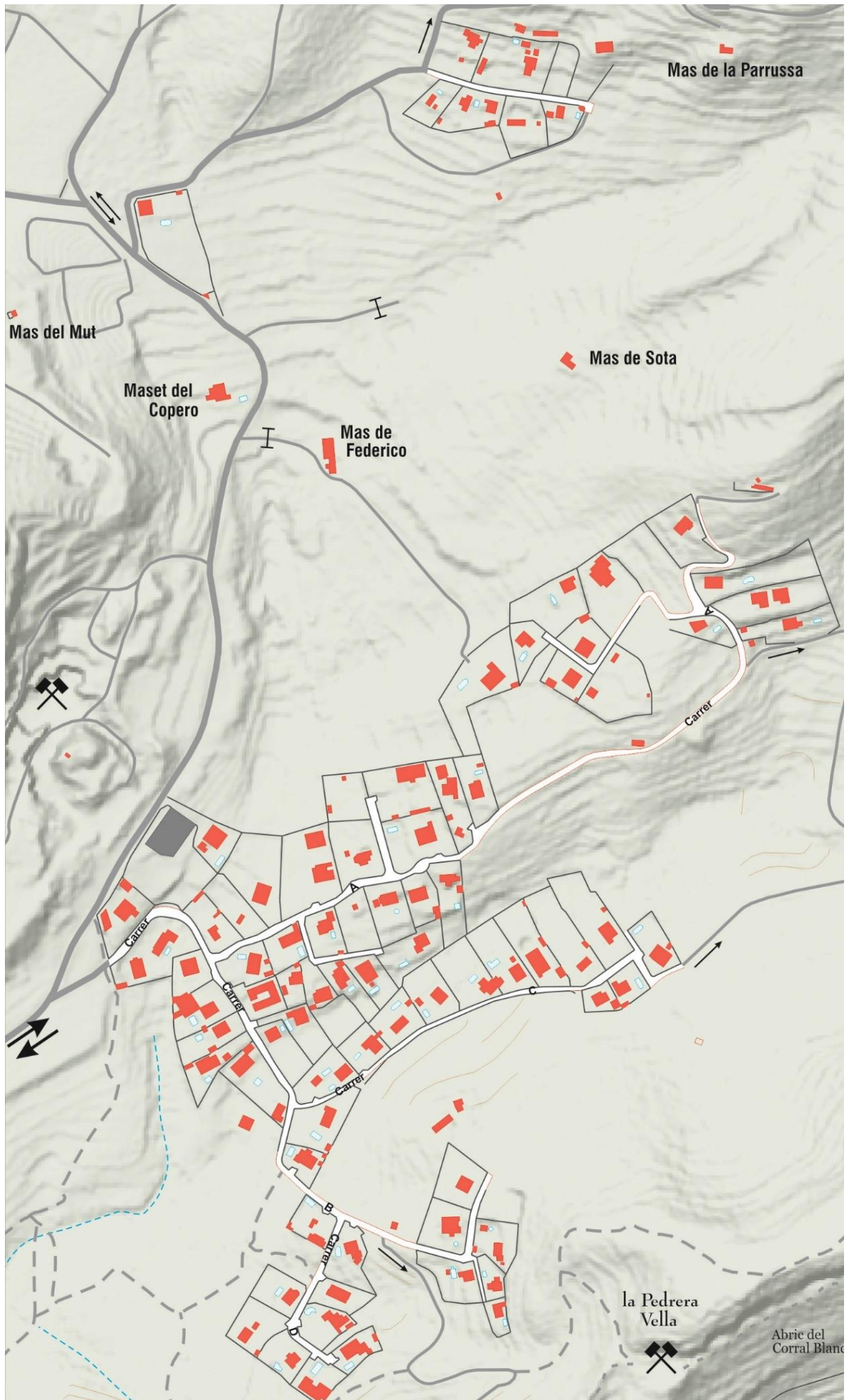


Evolució de la població de la Lloma-Mallols (2000-2019)



Any	Homes	Dones	Total
2019	26	26	52
2018	25	28	53
2017	25	26	51
2016	25	23	48
2015	23	22	45
2014	24	23	47
2013	23	21	44
2012	22	20	42
2011	22	20	42
2010	21	19	40
2009	22	18	40
2008	24	20	44
2007	22	16	38
2006	19	17	36
2005	20	17	37
2004	15	17	32
2003	15	18	33
2002	12	14	26
2001	10	10	20
2000	6	5	11