

Ruta: Volta a la Joquera	
Dificultat: Baixa	
Distància	Ascens acumulat
4.143 m.	75 m-

Es tracta d'un recorregut que transcorre per les proximitats de la localitat, a pesar de la seua distància discorre per diverses zones emblemàtiques com són, l'Horta Avall, l'Albaroc (zona en la que està la pintura rupestre), El Molinàs, la Coma o el Tossal de Les Forques (poblat iber).

Descripció:

Marcat amb senyals indicadors de color negre, inicia el seu recorregut en la part baixa del carrer Trinquet, seguirem pel camí asfaltat en direcció al riu i després de travessar este i ascendir una lleugera pujada deixarem arrere l'asfalt per a seguir ara per la terra. Quan duem 1 Km aproximadament trobarem un senyal indicador de "PINTURES RUPESTRES". Si desitgem visitar l'indret haurem de pujar fins a l'abric-cova pel sender prou empinat i tortuós per a posteriorment tornar al camí (pujada i baixada 20 min. aprox.), seguirem pel camí fins a aplegar a la pedrera de la Joquera, lloc on s'unix al GR-33, en esta cruïlla seguirem per l'esquerra, després d'una lleu pujada arribem al tossal des del que podem observar les primeres edificacions de la Urb. La Coma, immediatament arribarem junt a la tanca que delimita el terreny de joc del camp de golf, quan el camí deixa a un costat la tanca podem observar davant de nosaltres el Tossal de les Forques on es troba ubicat un poblat iber. Seguint l'itinerari arribarem fins al riu, on a la nostra esquerra podem encontrar "LA TORRETA", (restes d'un molí d'època àrab). El nostre camí segueix paral·lel al riu pel marge dret passant per davall del pont de l'autovia fins a arribar a l'antic camí de La Coma, on trobarem en l'altra vora un pal indicador de la Font de Peret.

Per a finalitzar el nostre recorregut seguirem pel camí formigonat fins arribar de nou a la localitat.

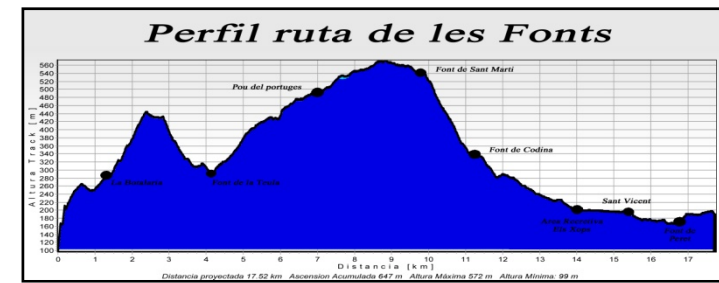


Ruta: Cova de les Ferreries	
Dificultat: Baixa	
Distància	Ascens acumulat
10'7 Km.	258 m.

És un recorregut de poc més de 10 Km pel terç sud del terme municipal i pel que podrem visitar les pedreres més importants, i per les que la nostra localitat és reconeguda mundialment, (les pedreres de l'Abeller, lloc on es produïx la Pedra de Borriol).

Descripció:

Recorregut circular marcat amb senyals de color groc que tenen el seu inici i final junt a la fàbrica de Mobles Pitarch, que es troba situada en l'entrada sud de la localitat. Eixirem per la pronunciada baixada formigonada que hi ha a 500 m. Seguint el camí trobarem una cruïlla a la dreta d'una senda per la que més tard farem el camí de tornada. Seguirem fins a trobar la pista asfaltada, que la creuarem en recte, el camí continua paral·lel a una finca de tarongers per la nostra esquerra, poc a poc anirem guanyant altura fins a arribar a la Cucala, on deixarem el camí per a seguir per la senda a la nostra dreta. El final de la pujada està pròxim, a l'arribar a ell podrem observar davant de nosaltres les pedreres de L'Abeller. Seguirem el camí baixant fins a la cruïlla ens desviarem a la dreta. En el pròxim encreuament trobarem la indicació de camí, (hem recorregut poc més de 4 Km i ens trobem a 2 Km aprox de la Cova de les Ferreries). El camí passa a ser una pista forestal que travessant el Barranc de Malvestit ens porta fins a la mencionada cavitat. A l'eixida, després de la seua visita, seguirem el camí ascendint, passant de llarg el següent encreuament, seguidament arribarem al tossal on seguirem per la nostra dreta i a escassos 20 m girarem a l'esquerra, baixant per l'antic camí que unia la localitat amb les partides més occidentals del nostre terme municipal. Quan arribem a la pròxima senyalització seguirem per l'esquerra, després de l'encreuament del Barranc de les Ermites trobarem una forta pujada i al seu final un camí asfaltat que seguirem a l'esquerra i a escassos 150 m girarem de nou a la dreta per a seguir en un principi per un nou camí i més endavant per senda fins a arribar al camí on trobarem una nova senyalització, ens trobarem a escassos 500 m del nostre inici del recorregut.



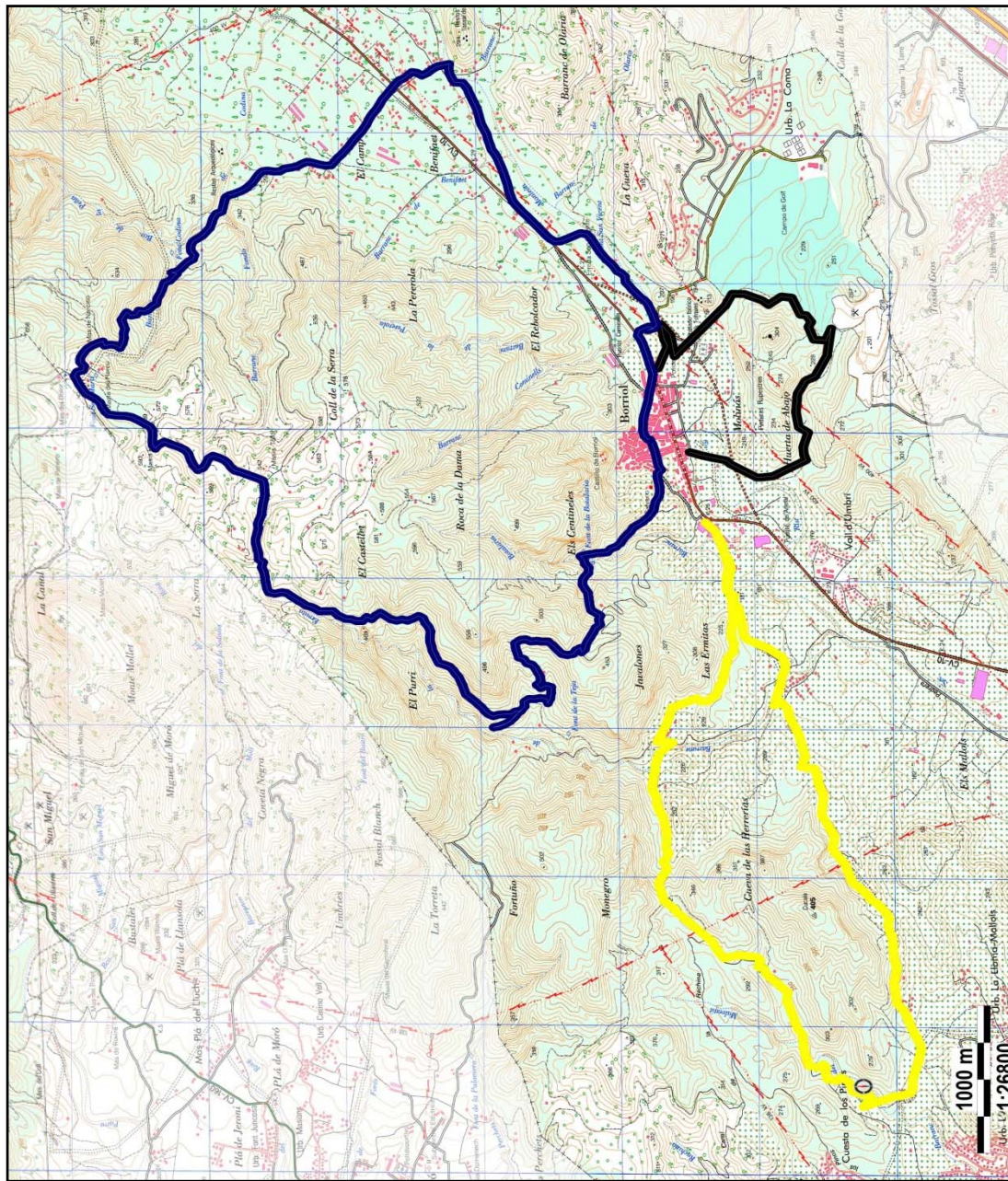
Ruta: de les Fonts	
Dificultat: Mitja	
Distància	Ascens acumulat
17'52 Km.	647 m.

Recorregut marcat amb indicacions de color blau, que unix algunes de les fonts més populars de la nostra geografia local.

Descripció:

Eixint des de la Plaça de la Font, seguirem pel C/ Sanchis Guarner fins al C/ Calvari, on trobarem el primer senyal que ens durà fins a la coneguda Font de la Botalària, lloc on trobarem una nova indicació. Iniciem la pujada per senda que ens durà fins al tossal on podem observar el Barranc de les Ermites, després de planejar 500 m aprox iniciarem la baixada que ens durà fins a la Font de la Teula (per a poder visitar-la haurem de desviar-nos del nostre camí), després de la visita tornarem sobre els nostres passos per a continuar el camí. Seguirem ascendint per la senda que transcorre paral·lelament al mencionat barranc, junt a la senda podrem observar uns antics forns de cal, també un poc més endavant podrem observar un xicotet monticle, El Castellet on es troba ubicat un poblat iber. Estem prop de deixar el nostre camí per a seguir pel recuperat sender que ens durà al Pou de Portugués. El camí continua fins a arribar al camí de la Serra, on girarem a l'esquerra per a seguir el nostre recorregut de les fonts. Continuarem pel camí asfaltat fins a la coneguda masia Mas de la Flora, estem a escassament 600 m. de la Font de Sant Martí que es troba en el Mas de l'Hereu. Passant per darrere d'esta masia observarem el senyal de baixada junt a ella i que indica un nou sender que ens conduïx fins a la Font de Codina. En este punt iniciem el recorregut per camins asfaltats, seguint les indicacions ens duran fins a l'àrea recreativa dels Xops, i posteriorment fins a l'ermitori de Sant Vicent. En este punt deixarem arrere l'ermitori seguint el camí en direcció al riu on trobarem una nova indicació que ens durà fins a la Font de Peret situada en el Barranc de Cominells i des d'ací finalitzarem la nostra ruta tornant al punt de partida, la Plaça de la Font pujant a la carretera i dirigint-nos a la localitat.

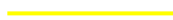
Camins i sendes



Ruta de les Fonts



Ruta Cova de les Ferreries



Volta de la Joquera



Pintura rupestre de l'Albaroc



AJUNTAMENT DE
BORRIOL